



# **История успеха Carbon Trust как ведущего эксперта по углеродной нейтральности.**

## **Возможности для консультационного бизнеса в России**

**Dr Paul Taylor**  
**Carbon Trust Advisory**

# PAS 2060: 2010



- Примеры углеродной нейтральности в Великобритании
- Демонстрация ценности
- Выводы

# Углеродно нейтральный шоколад



## Marks and Spencer

- Шоколад изготавливается на основе какао бобов, выращенных на маленьких фермах в Эквадоре и Перу
- Восстановление леса – углеродные единицы
  - Фермеры в Перу получают все больше доходов от разнообразной деятельности, они не полагаются только на доходы от выращивания какао бобов.
  - Восстановление лесов также позволяет сохранять водные ресурсы населенных пунктов, сохраняет биоразнообразие и предотвращает климатические изменения.
- След продукта рассчитан совместно с Carbon Trust



# Углеродно нейтральная курьерская служба

Система курьерских услуг



- Углеродно нейтральный бизнес
  - Все операции осуществляются в офисе, цехах и с использованием транспортных средств.
- Прежде, чем рассматривать вопросы компенсации сокращаем углеродный след:
  - Перевод транспорта на СНГ;
  - Увеличение доли перевозок велосипедами;
  - Сокращение количества образуемых отходов и увеличение доли их утилизации;
- Многообразиие проектов для покупки углеродных единиц:
  - Новая Зеландия: Ветропарк;
  - Индия: использование вторичного/избыточного тепла;
  - Китай: гидростанции



# Углеродно нейтральные строительные материалы



## Тата сталь

- Углеродно нейтральная стальная коробка здания;
- Оценка в течение жизненного цикла;
- Сокращения:
  - Отходов;
  - Потребления энергии;
  - Затрат на транспортировку
- Компенсация выбросов, которых нельзя избежать (сократить)



# Углеродно нейтральный продукт и компания



## Бутилированная вода Исклар

- Isklar является углеродно нейтральной, как с точки зрения продукции, так и компании в целом.
- Достаточно легко посчитать/измерить след продукта.
- Isklar использует только энергию, произведенную на ГЭС, и перерабатывает 10 использованных бутылок при производстве одной новой.
- Компенсирует 120% выбросов от сырья, покупая единицы от двух проектов по улавливанию метана в Китае.
- Получила экологические награды.



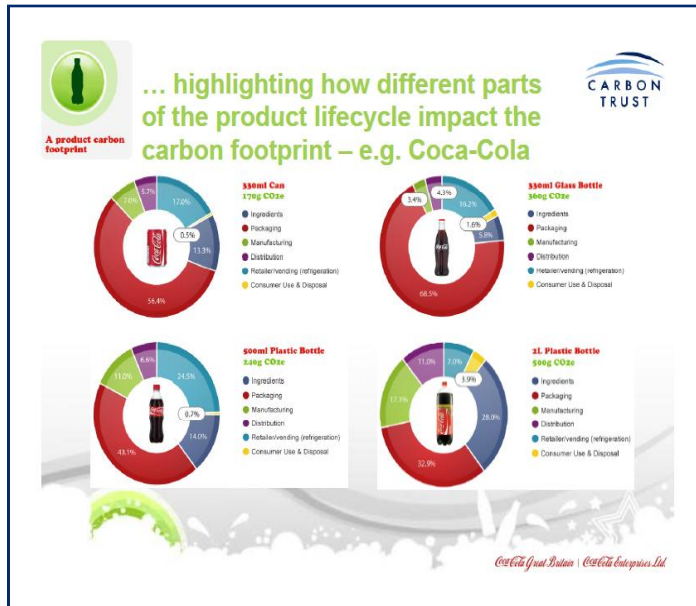
# Coca Cola



- Осознает важность и значимость расчета следа:
  - Предоставляет информацию;
  - Взаимодействует с покупателями;
  - Использует возможности для сокращения выбросов

- Рекламная кампания по повышению процента утилизации на основе

да



# Чипсы Walkers



## Сокращение прямых затрат

Продукты: пакетированные чипсы в ассортименте

Результаты: Выяснили, что 59% эмиссий приходится на операции вне компании, и 41% - на внутреннюю активность

Сокращения: ресертифицированный след меньше на 7% по сравнению с 2007г.

Ключевые аспекты: сэкономили £400,000; которые были реинвестированы в мероприятия по сокращению выбросов ПГ (18,609,207 руб.



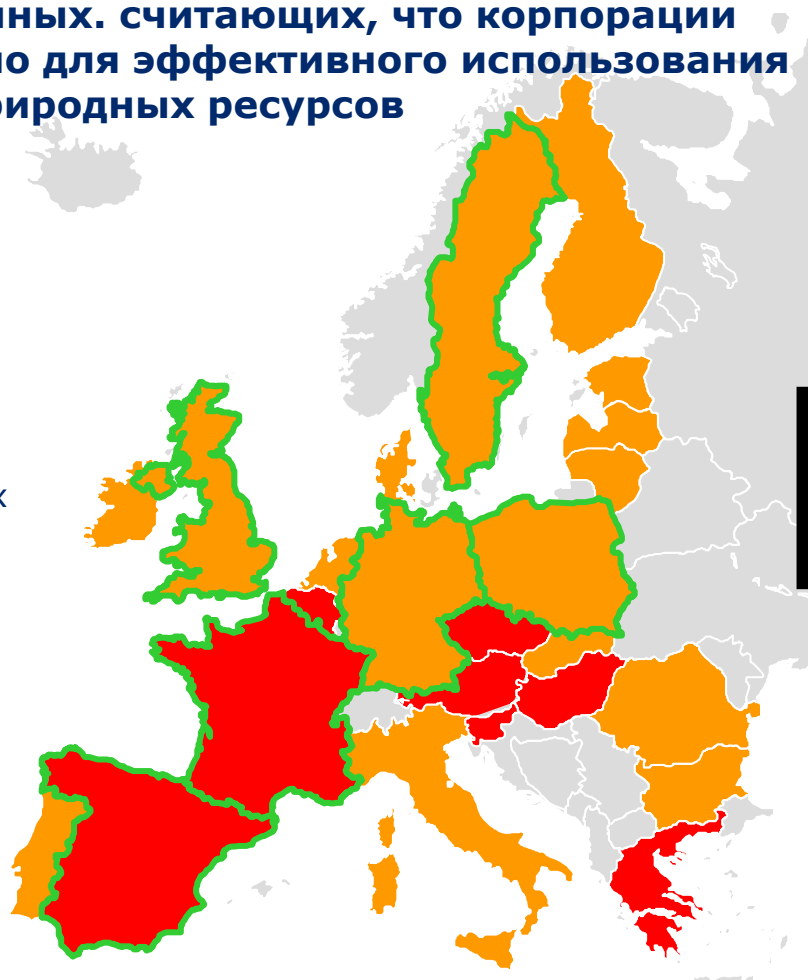
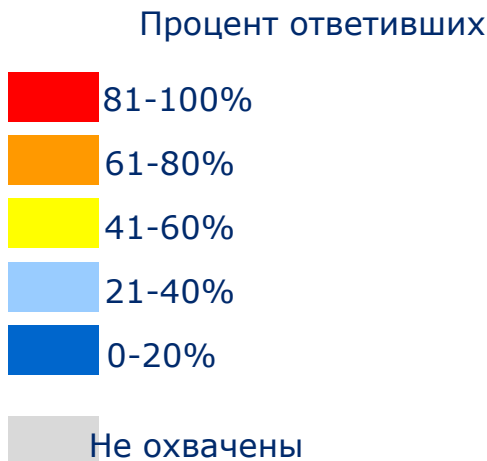
“...потребители желают иметь надежную информацию о воздействии на изменение климата продуктов и слуг, которые они приобретают”  
- Steve John, Директор по корпоративным делам, PepsiCo UK & Ireland



# Большинство потребителей уверено, что корпорации должны делать больше, чтобы улучшить состояние окружающей природной среды



Процент опрошенных, считающих, что корпорации делают недостаточно для эффективного использования природных ресурсов



EU Avg (79%)

Ranking 2011	
92%	Greece
89%	Spain
89%	Slovenia
86%	Austria
84%	France
82%	Belgium
82%	Czech Republic
82%	Hungary
81%	Luxemburg
81%	Romania
80%	Latvia
80%	Lithuania
80%	Netherlands
78%	Bulgaria
77%	Italy
77%	United Kingdom
76%	Germany
76%	Cyprus
76%	Slovakia
73%	Ireland
73%	Malta
73%	Finland
73%	Sweden
72%	Estonia
72%	Poland
71%	Denmark
71%	Portugal

Source: Eurobarometer/EU ; Carbon Trust Advisory analysis

Note: (1) Years covered: 2011.

# У бизнеса есть различные стимулы к снижению выбросов ПГ



# Бизнес может занять лидирующие позиции в разных направлениях деятельности



## Low Carbon Leadership

### Supply chain

Setting standards for and procuring sustainable, resource-efficient materials / products / services

### Core operations

Setting and achieving stretching targets, supported by governance structure, operational procedures and a 'sustainability culture'

### Products & services

Developing revenue streams through innovative sustainable products / services, emerging markets and new routes to market

### External influence & collaboration

Working collaboratively, and sharing information, with customers, suppliers and external bodies

Независимое подтверждение посредством сертификации и страхования

# Углеродная стратегия Mitchell's & Butler



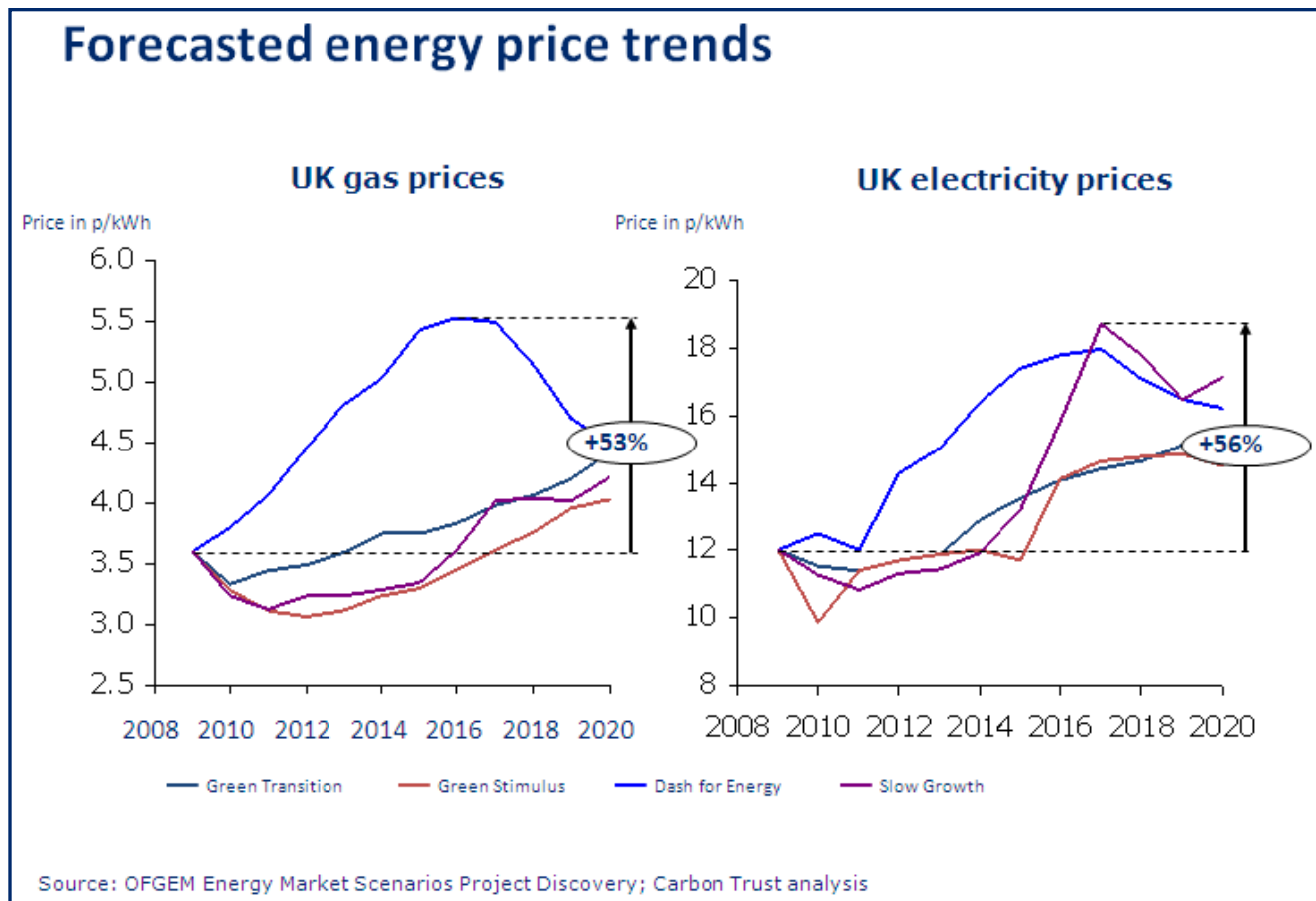
- Mitchell's & Butler считали энергетические затраты постоянными
- Их отношение изменилось, когда цена на нефть поднялась до \$145 за баррель
- Первый шаг заключался в обучении многочисленного персонала розничной сети
- Основные послы обучения:
  - У энергосбережения нет себестоимости;
  - Каждый фунт, сэкономленный на потреблении энергии – это экономия для всей компании снизу доверху
- Различные решения были использованы, включая замену 330,000 ламп накаливания
- Была внедрена программа учета потребления по счетчикам, что дало возможности сфокусироваться на наиболее энергоемких участках, включая учет на представительских площадках, где, источником значительного потребления были:
  - Отопление
  - И печи – грили.



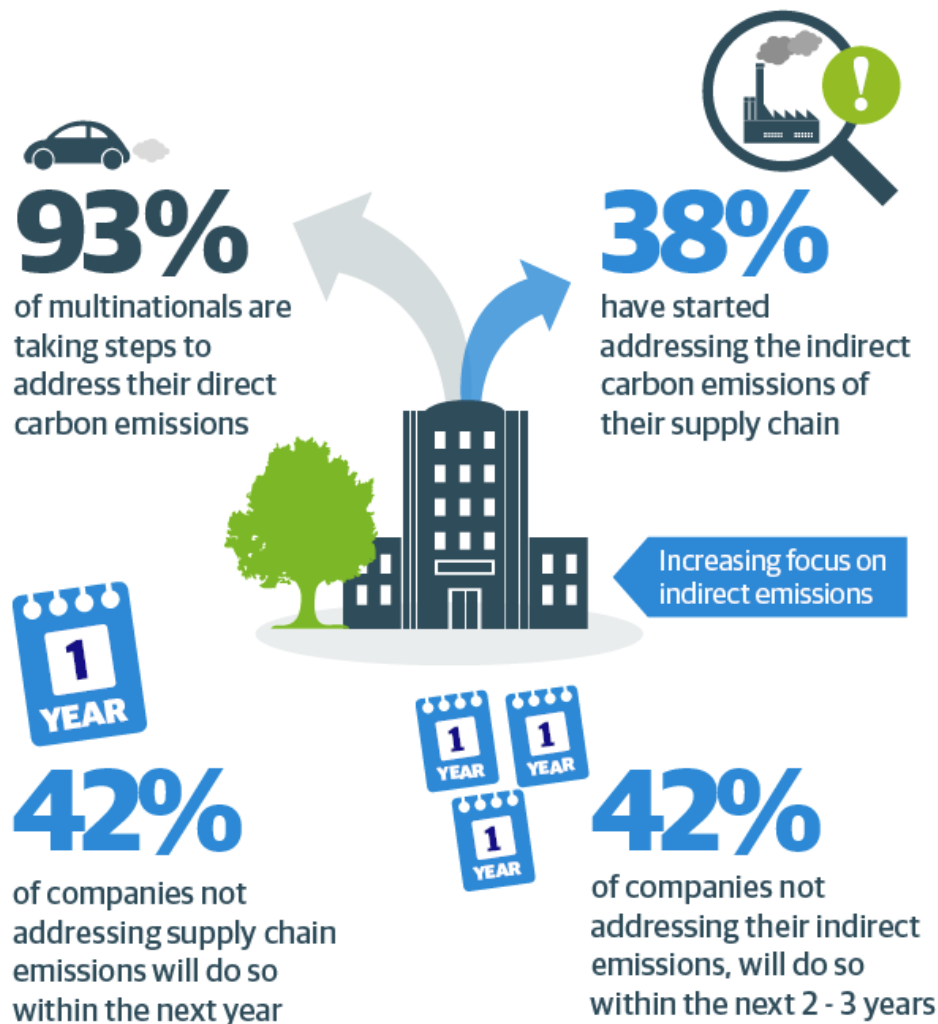
Годовая экономия -f 31,000 тонн  
CO<sub>2</sub>  
5% сокращение углеродного  
следа  
Экономия затрат £53 million за  
жизненный цикл (71,183,811,805  
руб.)

# Энергетические затраты

Компаниям ничего не надо делать специального по климату- просто деловое решение



# ТНК смотрят дальше своей оперативной деятельности, чтобы решать вопросы косвенных выбросов ПГ в цепочке поставок



## What are direct carbon emissions?

Direct carbon emissions result from areas owned or controlled by a business. For example emissions generated by:

- Operations within a company-owned factory or office
- Direct electricity, gas or oil use
- Company cars and other travel
- Running office and IT equipment

## What are indirect carbon emissions?

Indirect carbon emissions result from areas which aren't owned or controlled by a business. For example emissions generated by:

- The extraction and processing of raw materials
- Transportation of raw materials
- Distribution of finished products
- From the finished products a company purchases such as office supplies or equipment
- A customer using a product or service

# Выводы

- Компании продолжают использовать углеродную нейтральность в качестве подтверждения экологичности их бизнеса, продукции и т.д.:
  - Достоверное измерение;
  - Сокращения;
  - Покупка углеродных единиц из надежных источников;
  - Некоторый скептицизм потребителей
- Другие подходы помимо углеродной нейтральности
- Устойчивость – реальная возможность для бизнеса и риски
- Растущие ожидания клиентов и потребителей

Спасибо